

# Magic TH2 Plus

## Híbridos telefónicos 2 Canales

### POTS / RDSI / VoIP

**AVT**


MAGIC TH2plus es un híbrido telefónico de dos canales y ofrece tres modos de funcionamiento en un sólo sistema: con sus dos interfaces POTS, una interfaz ISDN BRI y una LAN, se puede utilizar en POTS o ISDN y, opcionalmente, también en modo VoIP. Con un adaptador GSM externo, se puede usar además como un híbrido GSM.

Hay disponibles dos versiones de hardware con funcionalidades idénticas. Una versión de medio rack 19" con fuente de alimentación externa de 12V o la versión completa de 19" MAGIC TH2plus RM que ofrece teclas de colores adicionales para que el manejo del panel frontal sea aún más cómodo para el usuario.

MAGIC TH2plus proporciona varias funciones, como multiconferencia de llamadas, respuesta automática, distorsión de voz, modo nocturno, desvío de llamadas y la posibilidad de trabajar con una base de datos para la gestión de las llamadas. De esta manera, la información de la persona que llama se puede mostrar inmediatamente para una llamada entrante. Los números de los que no se desea recibir llamadas pueden incluirse en una lista negra.

El sistema puede operarse directamente a través del panel frontal o más cómodamente a través del software para Windows, para el cual se incluye una licencia en el equipo. Se pueden establecer hasta ocho puestos de control con licencias adicionales.

Como alternativa o de forma adicional, se pueden conectar hasta dos teclados externos al MAGIC TH2plus.

Para una fácil comunicación con las mesas de mezclas DHD, MAGIC TH2plus permite la configuración de hasta 64 comandos DHD SetLogic. A través del protocolo Ember + (funcionalidad de proveedor y consumidor) se pueden programar 32 entradas y 32 salidas, siendo posible una comunicación sencilla entre MAGIC TH2plus y las consolas DHD.

### Características principales

- 2 x entradas / salidas de audio analógicas o digitales
- Opcional 4 canales RX (1 Stream) y 4 canales TX (1 Stream) AES67 mediante actualización de software
- Pretalk a través del teléfono POTS o una entrada de audio
- Pretalk a través del teléfono / auriculares o de entrada de audio en el modo de RDSI y VoIP
- Pretalk Streaming opcional con función de grabación (diferentes licencias para asignación estática o dinámica)
- Señal de HOLD externa o señal de programa como señal de HOLD
- Control mediante software para PC
- Máx. 8 puestos de trabajo para PC
- Máx. 2 puestos de trabajo con teclado
- Máx. 2 teléfonos POTS para pretalk
- Máx. 2 MAGIC PhonerSets
- MS Access o base de datos MS SQL opcional para la gestión de llamadas

Modelo Magic TH2 Plus



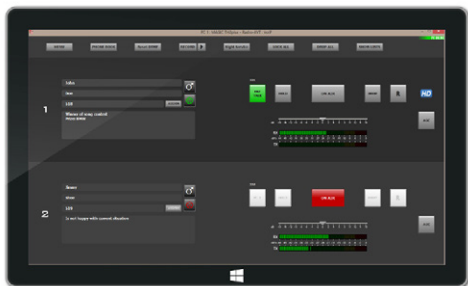
Modelo Magic TH2 Plus RM



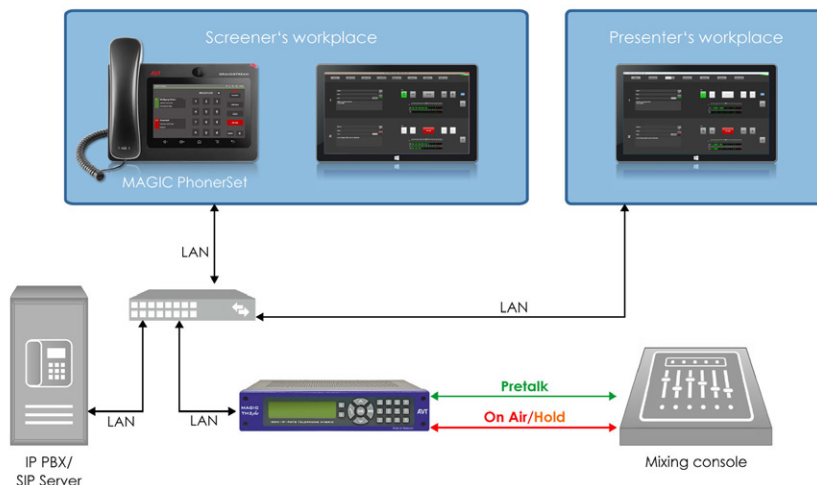
Distribuido por:

ESPAÑA - Tel.: (+34) 91 694 37 11 comercial@aspa.net www.aspa.net | COLOMBIA - Tel.: (+571) 635 87 08 comercial@aspaandina.com  
 www.aspaandina.com | MÉXICO - Tel.: (+52 55) 57 05 50 09 comercial@avmexico.mx www.avmexico.mx

**Software PC**



**Ejemplo de aplicación**



**OPCIONES**

MAGIC TH2plus se puede ampliar con VoIP y HD Voice Upgrade, que convierten el sistema en un teléfono IP híbrido con una excelente calidad de voz de 7 kHz. Además, se pueden agregar puestos de control de PC adicionales añadiendo hasta ocho licencias de puestos de control. La primera licencia ya está incluida en la versión estándar.

Alternativamente, el dispositivo se puede controlar cómodamente a través del MAGIC PhonerSet. Además, es posible conectar hasta dos teclados vía RS232 al MAGIC TH2plus.

Con la licencia AES67, se pueden usar cuatro canales de audio IP adicionales a través de AES67 para los modos POTS / VoIP mediante de una actualización de software.

Para configuraciones con Ember + más complejas, Ember + Consumer Extension Upgrade ofrece una programación simplificada gracias a un catálogo de funciones ampliado.

MAGIC TH2plus también es compatible con la llamada función Pretalk Streaming. Con esta actualización, la conexión LAN entre el híbrido y el PC de control se puede usar para Pretalk, lo que significa que no se requiere cableado de audio. La conversación con la persona que llama se realiza a través de la tarjeta de sonido de PC o un auricular USB. Además, Pretalk Streaming le permite grabar las señales de la persona que llama y del presentador como un archivo WAV. Las licencias de Pretalk Streaming están disponibles en dos versiones: ya sea como Pretalk Stream asignado a un puesto de trabajo fijo (máx. 3 licencias) o como Dynamic Pretalk Streaming, que se puede utilizar de manera flexible desde todos los puestos de trabajo (máx. 2 licencias).

De forma predeterminada, el MAGIC TH2plus funciona con una base de datos de MS Access. Opcionalmente, se puede utilizar también una base de datos MS SQL.

Para programas de entretenimiento o eventos deportivos, el analizador DTMF puede ser una gran funcionalidad. Proporciona tres modos: estándar, juego y evento. Mientras que en el modo estándar solo se muestran los números, en el modo de juego también se resalta qué persona que llamó fue la primera en presionar el número en su teléfono. En el modo de evento, se pueden definir etiquetas que se muestran en lugar de los números.

Por último, pero no menos importante, si se requiere una interfaz de usuario en la que se muestre más de un MAGIC TH2plus, Intercom Upgrade es la opción adecuada. Esta funcionalidad permite mostrar hasta 20 sistemas en una pantalla.

Para controlar varios híbridos AVT diferentes, la actualización System Manager está disponible como alternativa.

MAGIC TH2plus Intercom PC Software



Distribuido por:

**ESPAÑA** - Tel.: (+34) 91 694 37 11 comercial@aspa.net www.aspa.net | **COLOMBIA** - Tel.: (+571) 635 87 08 comercial@aspaandina.com  
www.aspaandina.com | **MÉXICO** - Tel.: (+52 55) 57 05 50 09 comercial@avmexico.mx www.avmexico.mx

## ESPECIFICACIONES TÉCNICAS

	MAGIC TH2 Plus	MAGIC TH2 Plus RM
Canales POTS	2	2
Canales RDSI	2	2
Canales VoIP	2 (opcional)	2 (opcional)
VLAN	Sí	Sí
Voz HD (G.722, 7kHz)	Para VoIP y RDSI (opcional)	Para VoIP y RDSI (opcional)
Distorsión de voz	Sí	Sí
Interfaces de audio	2 x entrada/salida analógica o digital (se puede cambiar)	2 x entrada/salida analógica o digital (se puede cambiar)
Canales AES67	4 x RX (1 Streams) 4 x TX (1 Stream) (opcional)	4 x RX (1 Streams) 4 x TX (1 Stream) (opcional)
Interfaz Dante/AES67	-	-
Interfaz PHONE	2 (solo en modo POTS)	2 (solo en modo POTS)
Interfaz microauricular/teléfono	2	2
Control mediante navegador web	-	-
Software de control (Windows PC o tablet)	Sí (Máximo 8 puestos de trabajo)	Sí (Máximo 8 puestos de trabajo)
Control externo mediante teclado numérico	Sí, max. 2x	Sí, max. 2x
Control mediante MAGIC PhonerSet	Sí, max. 2x (opcional)	Sí, max. 2x (opcional)
Base de datos/ filtrado de llamadas	MS ACCESS/ MS SQL (opt.)	MS ACCESS/ MS SQL (opt.)
Lista negra	Sí	Sí
Opción de Pretalk mediante Streaming	Sí, max. 3x (estáticos o 2x dinámicos)	Sí, max. 3x (estáticos o 2x dinámicos)
Señal de espera	grabada, señal de ON-AIR, señal externa	grabada, señal de ON-AIR, señal externa
Contestador automático	-	-
Modo Nocturno	Sí	Sí
GPIO (programable)	4 x TTL 2 x Relays	4 x TTL 2 x Relays
Análisis DTMF	Sí (opcional)	Sí (opcional)
Social Media Upgrade	-	-
Ember+ Prov./Cons. DHD Setlogic	Sí	Sí
Fuente de alimentación	externa 12 V	100 – 230 V