

WEBSTATION



Ideal para el trabajo en radio, podcast y producción. Perfecta para la realización de streaming.

Con Webstation ahora puede tener un mezclador para transmisión moderno por un precio muy competitivo. Es un caballo de batalla fiable para la producción en autocontrol. Dispone de funcionalidad VoIP telefónica incorporada, 3 canales de entrada / salida USB estéreo y 2 entradas de micrófono de muy bajo ruido. Webstation es ideal para trabajos de producción en directo y perfecta para streaming.

Webstation acepta y controla instantáneamente un máximo de 3 canales estéreo de entrada / salida desde su software de automatización. Está integrado en un chasis metálico blindado ante las interferencias de radiofrecuencia. Construido con un sólido panel frontal con recubrimiento en polvo para mayor durabilidad, es el resultado de más de 48 años de experiencia en los departamentos de investigación y desarrollo de D&R.

CANAL MICRO/LÍNEA

El mezclador Webstation tiene 2 entradas de micrófono balanceadas con alimentación Phantom con inserciones para procesadores de voz. Seis entradas de línea estéreo, 3 canales USB y 1 canal VoIP telefónico. Si desea conectar una línea telefónica analógica, la salida Cleanfeed se puede conectar a un híbrido externo.

CONEXIÓN USB

Solo una conexión USB física es la interfaz para transferir 3 canales de audio estéreo + señal VoIP desde y hacia su PC. También incluye todos los datos de la sección de control y el software con medidores. Al mismo tiempo, el canal 6 de VoIP también se enruta al conector USB principal.



Características

- Seis entradas duales
- Ecuilizador de 2 bandas
- Compatible con Windows / Mac
- Detector automático de silencio incorporado
- 3 canales de entrada / salida USB para software de automatización
- 2 entradas de micrófono con Phantom conmutable de 48 voltios
- Sección de control de reproducción para 12 jungles mediante USB
- Salidas de auriculares y monitorado
- Funcionalidad VoIP incorporada
- Conmutación interna para emisión desatendida
- Salida extra Cleanfeed para híbridos externos
- Bus de comunicación bidireccional Cue
- Indicación de Llamadas telefónicas VoIP entrantes
- Ideal para producción y directo

Distribuido por:

ESPAÑA - Tel.: (+34) 91 694 37 11 comercial@aspa.net www.aspa.net | **COLOMBIA** - Tel.: (+571) 635 87 08 comercial@aspaandina.com
www.aspaandina.com | **MÉXICO** - Tel.: (+52 55) 57 05 50 09 comercial@avmexico.mx www.avmexico.mx

VOIP

Para enviar órdenes al canal VoIP, presione "Mic CUE" y "VoIP CUE" para establecer la comunicación con las personas que llaman antes de entrar al programa. La Webstation tiene un ecualizador de 2 bandas. Entradas de micrófono de alta calidad y bajo nivel de ruido con filtros de paso alto integrados y alimentación phantom conmutable desde software.

SECCIÓN MASTER

Los módulos de la consola Webstation se pueden adaptar fácilmente a sus propias necesidades a través del software incluido.

Cada uno de los 6 módulos tienen su propia página, donde puede programar el reinicio de Cue habilitado por Line, Mic, Fader, On, etc.

Los canales que activan el GPO para su luz ON-AIR se pueden habilitar mediante Line o Mic o USB.

Una característica destacable es la capacidad de elegir sus propios colores de interruptor, mutear la salida de monitoreo de control y programar el Studio Remote.

Además, se puede habilitar la alimentación phantom individualmente por canal.

Todos los ajustes personales se pueden guardar y cargar.



PANEL TRASERO

En la parte trasera Webstation dispone de:

- Conectores XLR para micrófonos.
- Conectores RCA para entradas y salidas a nivel de línea..
- Un conector jack MIC ON para activar luz ON-AIR.
- Un conector USB para interactuar con software de automatización.
- Conexión de la fuente de alimentación.



La Webstation está alimentada por una fuente de alimentación conmutada interna de bajo ruido que acepta voltajes de corriente alterna entre 85 voltios y 264 voltios y tiene un conector estándar con fusible en la parte posterior del chasis.

La superficie de control se puede montar fácilmente encastrada sobre un mueble.

Todas las conexiones de entrada y salida se realizan cómodamente en conectores estándar Jack / RCA y XLR.

Distribuido por:

ESPAÑA - Tel.: (+34) 91 694 37 11 comercial@aspa.net www.aspa.net | **COLOMBIA** - Tel.: (+571) 635 87 08 comercial@aspaandina.com
 www.aspaandina.com | **MÉXICO** - Tel.: (+52 55) 57 05 50 09 comercial@avmexico.mx www.avmexico.mx

MIC LINE



La Webstation tiene un bus de rastreo de voz USB interno que se puede enrutar directamente a un sistema de reproducción con capacidades de rastreo de voz.

Una entrada de micrófono de muy bajo ruido, seguida de un ecualizador de 2 bandas, impulsa un fader de funcionamiento suave que controla un VCA estéreo.

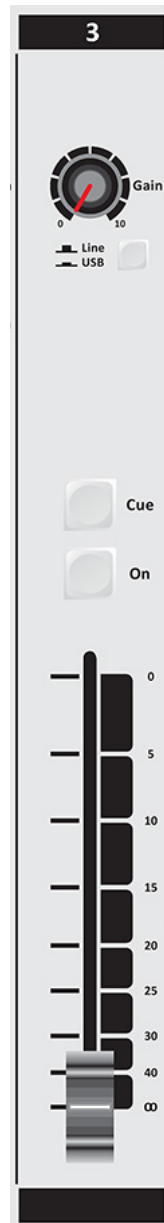
El faderstart es detectado electrónicamente por el fader.

La Webstation también se puede utilizar para la producción mientras está ON-AIR cuando se pone en el modo NON STOP.

El interruptor NON-STOP enruta el primer canal USB (3) directamente a las salidas principales. Lo hace automáticamente cuando el detector de silencio interno detecta silencio. El interruptor CUE también es un sistema de comunicación para hablar fácilmente con las personas que llaman desde el exterior.

La Webstation está diseñada para trabajos de producción de radio por Internet ON-AIR en el estudio o en casa.

USB



Cada canal USB de Webstation puede aceptar una fuente estéreo de un sistema de reproducción.

Los niveles se pueden establecer mediante el control de ganancia. La escucha previa se puede realizar mediante el interruptor CUE y el interruptor ON puede activar pistas del sistema de reproducción. Esto también se puede hacer mediante "faderstart".

El CUE también es un bus de comunicación que permite a las personas que llaman en el canal VoIP escuchar música y DJ cuando su CUE está activado sin estar en el aire.

Hay tres entradas y salidas estéreo USB disponibles en la Webstation.

Las entradas se enrutan internamente a los canales 3 a 5, donde la entrada USB del canal tres también se enruta al interruptor NON-STOP cuando se activa.

Las salidas USB, vistas como entradas en su PC, están conectadas a la salida del programa y al bus de pistas de voz.

VOIP



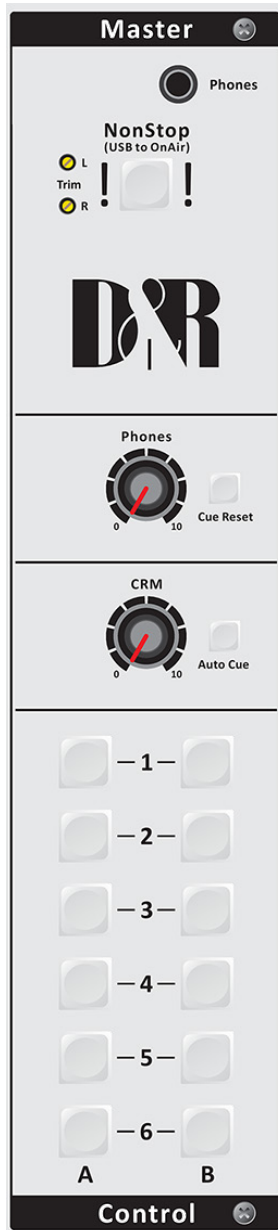
El canal 6 del mezclador de la estación web es un canal de protocolo de voz sobre Internet dedicado. (VoIP). Simplemente configure una conexión, por ejemplo, con SKYPE..

Un control de ganancia y un control de envío de VoIP separados le permiten ajustar los niveles de envío y retorno.

Una llamada entrante puede ser captada por el botón Conn, escuchada previamente por el interruptor CUE y llevada a su programa de radio por el interruptor ON y / o Fader.

Si desea utilizar un híbrido telefónico analógico o digital, hemos agregado una salida de alimentación limpia adicional en la parte posterior de la consola para alimentar un híbrido externo y devolver la señal a la entrada de línea de su canal VoIP con el selector de entrada seleccionado en Línea.

El DJ Mic se puede enrutar a la persona que llama fuera de la transmisión activando el interruptor CUE en los módulos de entrada de micrófono y VoIP.



CONTROL

En la sección de control del mezclador de Webstation, verá 12 interruptores iluminados (verde / rojo). Estos interruptores se pueden usar para controlar funciones en su software de automatización de radio, como iniciar jingles o grabar una pista de voz mientras está ON-AIR.

El software de control USB se puede programar fácilmente para hacer que la radio sea aún más emocionante.

Cualquier interruptor puede realizar una función de su software de reproducción.

Hay controles para teléfonos y CRM. Al activar Auto Cue para CRM se puede escuchar cualquier CUE seleccionado.

Tan pronto como se abre el micrófono de DJ, el CRM se silencia para evitar la retroalimentación, pero solo si CRM auto Cue (desactivación automática) está activado.

El interruptor NON-STOP enruta instantáneamente la primera señal estéreo USB (canal 3) a las salidas maestras, lo que hace que el mezclador esté disponible para (pre) producción nuevamente.

La superficie de control se puede montar fácilmente dentro de los muebles como una unidad desplegable.

Todas las conexiones de entrada y salida se realizan cómodamente en conectores estándar Jack / RCA y XLR.

PERSONALIZACIÓN

Además, la sección principal tiene varias opciones para ajustar el mezclador a sus necesidades. Todo esto se puede hacer dentro del software que se puede descargar de forma gratuita en la web de D&R. Este software siempre será la última versión actualizada.

Hay menús para ajustar la detección de silencio con parámetros para el umbral, el intervalo de tiempo y la fuente. Incluso puede programar los colores de los interruptores que más le gusten. Además, el bus CUE se puede configurar para que se comporte de forma que cuando selecciona otro CUE, el CUE seleccionado anteriormente se apaga automáticamente.

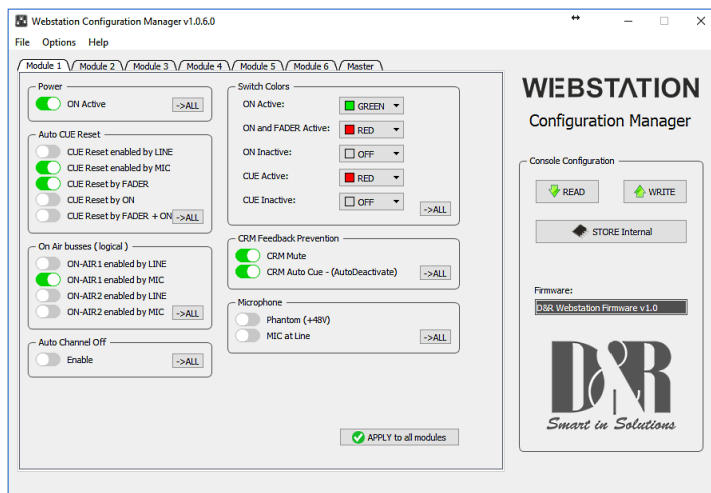
No se deje engañar por el sencillo diseño, ¡hay mucha funcionalidad bajo del panel frontal que hará su vida más fácil!

Los módulos se pueden programar fácilmente según sus necesidades personales mediante la activación de funciones específicas de la mesa de mezclas en el software. Cada uno de los 6 módulos tienen su propia página, donde puede programar el reinicio de Cue habilitado por Line, Mic, Fader, On, etc.

Los canales que activan el GPO para su luz ON-AIR se pueden habilitar mediante Line o Mic o USB.

Una característica destacable es la capacidad de elegir sus propios colores de interruptor, mutear la salida de monitoreo de control y programar el Studio Remote. Además, se puede habilitar la alimentación phantom individualmente por canal.

Todos los ajustes personales se pueden guardar y cargar.



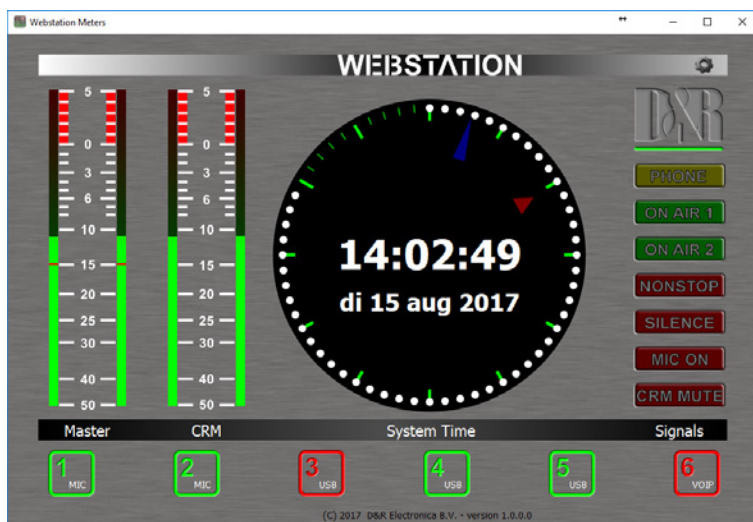
SOFTWARE DE MEDICIÓN

La WebStation envía señales de control a través de USB, según el protocolo HID.

Esto también significa que las señales de la salida master se pueden mostrar en una pantalla TFT (no incluida) mediante la aplicación de medidor. Las señales estéreo de programa y CRM se muestran en vumetro de alta resolución

Indicadores como el modo NON-STOP, detección de silencio, Mic-On y CRM mute. El estado del canal y la selección de entrada se muestran en la parte inferior de la pantalla TFT (no suministrada).

Al mismo tiempo, este software le muestra un reloj de radio de aspecto profesional que está sincronizado con su PC local y un servidor de tiempo NTP.



Distribuido por:

ESPAÑA - Tel.: (+34) 91 694 37 11 comercial@aspa.net www.aspa.net | COLOMBIA - Tel.: (+571) 635 87 08 comercial@aspaandina.com
www.aspaandina.com | MÉXICO - Tel.: (+52 55) 57 05 50 09 comercial@avmexico.mx www.avmexico.mx

ENTRADAS

- Entrada de micro: bal, 2 kOhm, XLR ,48 volt Phantom.
- Ruido: - 128 dBr (A-weighted).
- Sensibilidad: - 70dB min, OdB Max.
- Insert: unbalanced 10kOhm -10dBv
- Entradas de línea : unbal., 10kOhm, Cinch.
- Ganancia : range of 40dB.
- USB : 3x Stereo in and 3x stereo out.
- Cumple con USB 2.0
- Modo Playback grabación.
- 3x Stereo in and 3x stereo out
- Respuesta de frecuencia: 10 - 60.000Hz.
- Distorsión : < 0.01% max at 1 kHz.
- GPO/Mic ON : Opto FETS. (24volt/50mA max).
- Led bars : Software meter application.

SALIDAS

- Left/Right : 0 dBu unbal. on Cinch.
- CRM : 0 dBu unbal. on Cinch.
- Headphone : 32-400 Ohm, Jack.
- USB out : Program/Voice track/VoIP

ECUALIZADOR

- High : + / -12 dB at 12kHz shelving.
- Low : + / -12 dB at 60 Hz shelving.

SOFTWARE DE CONTROL

- Se incluye un programa de software en la entrega para programar la sección de Control (Mapeador de Teclado Virtual de Webstation) y la configuración interna del mezclador.

DIMENSIONES

- Left-Right : 350 mm
- Front-Back : 315 mm
- Height : 30 to 90 mm
- Frontpanel thickness : 2 mm
- Radius Corners : 20 mm
- Weight : 8kg.
- Drop Through hole : 320 x 295 mm
- EAN Code : 7436917138155